

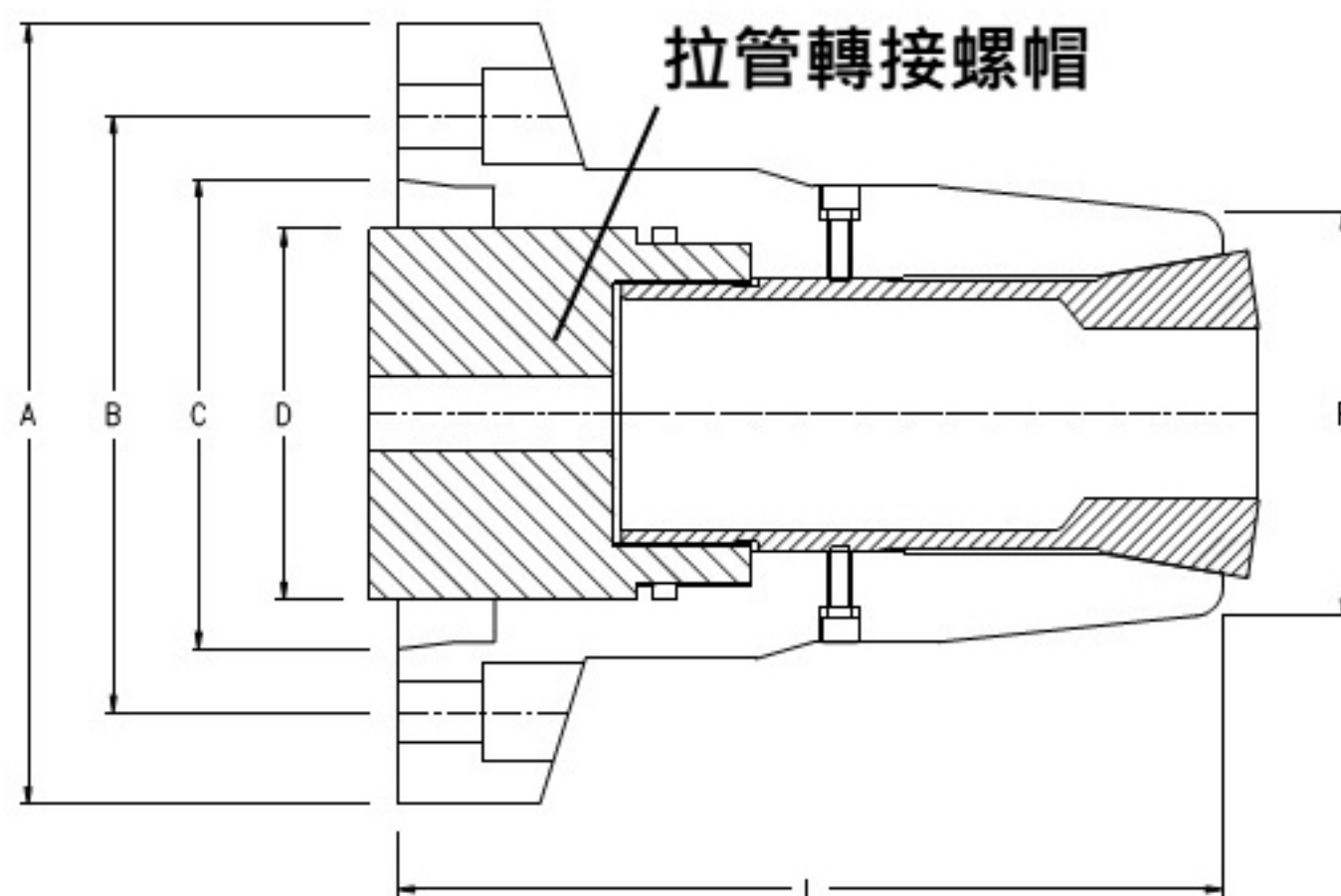
CPB

後拉式筒夾夾頭-美規5C/16C

- ▲ 搭配美規5C/16C筒夾工作
- ▲ 5C筒夾最大徑26mm
- ▲ 16C筒夾最大夾徑40mm
- ▲ 滑套後拉夾緊·夾持精度高



CPB筒夾夾頭尺寸與規格



CPB筒夾夾頭出廠時隨附一只半加工的拉管轉接螺帽·客戶可以依照機床主軸現有的拉管尺寸加工拉管螺帽

| 型號 | CPB-5CA5 | CPB-5CA6 | CPB-16CA5 | CPB-16CA6 |
|-----------|----------------------|----------------------|----------------------|----------------------|
| 主軸鼻端 | A2-5 | A2-6 | A2-5 | A2-6 |
| A | 137 (5.39") | 166 (6.54") | 137 (5.39") | 166 (6.54") |
| B (P.C.D) | 104.8 (4.13") | 133.4 (5.25") | 104.8 (4.13") | 133.4 (5.25") |
| C | 82.6 (3.25") | 106.4 (4.19") | 82.6 (3.25") | 106.4 (4.19") |
| D (轉接拉管) | 最大M58 | 最大M65 | 最大M58 | 最大M65 |
| F | 60 (2.36") | 60 (2.36") | 80 (3.15") | 80 (3.15") |
| L | 122 (4.80") | 122 (4.80") | 145 (5.71") | 145 (5.71") |
| 安裝螺絲 | 3H-M10 | 3H-M12 | 6H-M10 | 6H-M12 |
| 工作筒夾 | 5C筒夾 | 5C筒夾 | 16C筒夾 | 16C筒夾 |
| 拉管允許拉力 | 1800kgf (3900lbf) | 1800kgf (3900lbf) | 2300kgf (5060lbf) | 2300kgf (5060lbf) |
| 最高轉速RPM | 6000 | 6000 | 5000 | 5000 |
| 產品淨重 | 5.0kgs (11.0lbs) | 7.5kgs (16.5lbs) | 5.5kgs (12.1lbs) | 10.0kgs (22.0lbs) |