

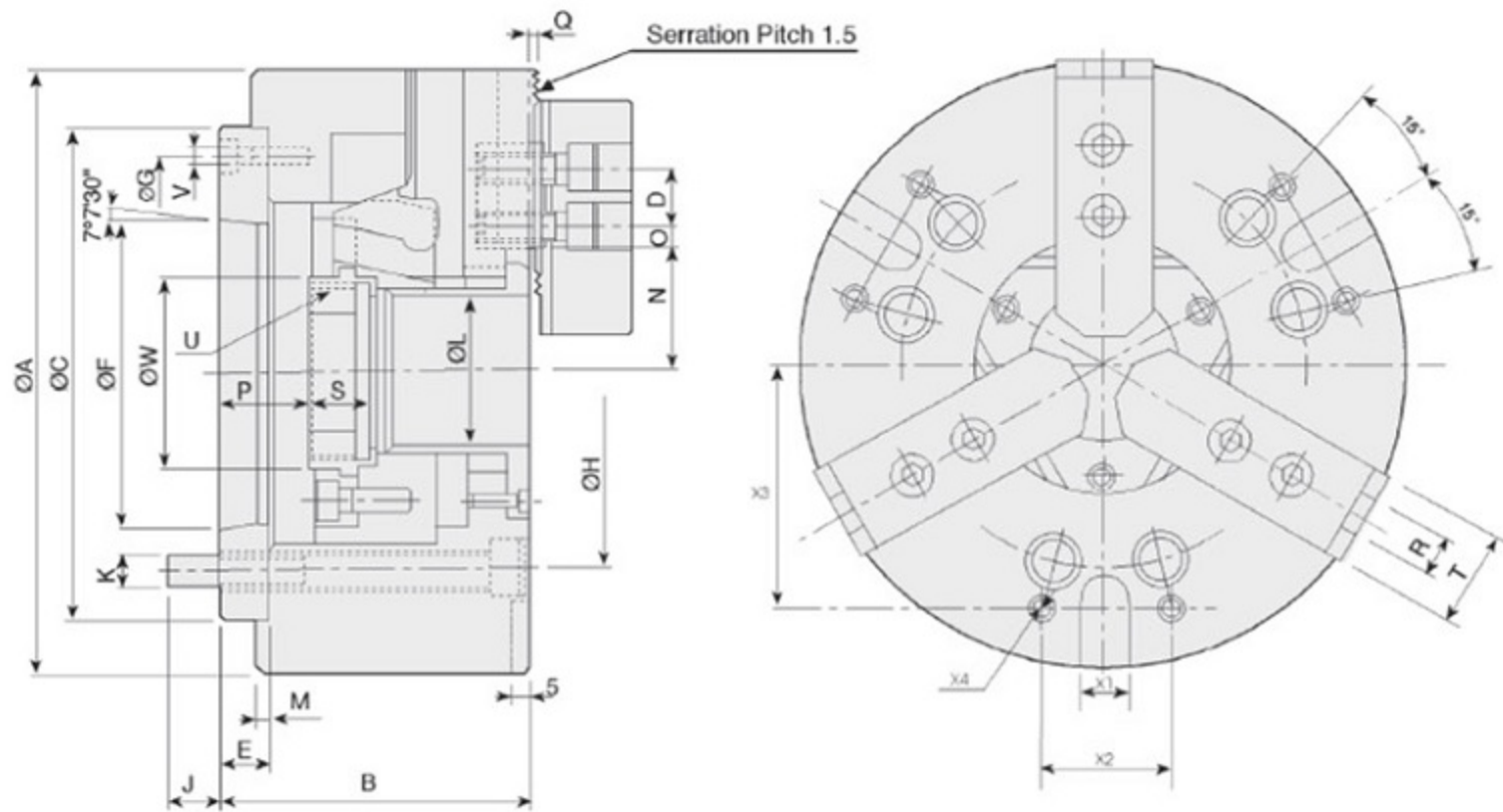


# NB-200A

## 三爪超大孔中空油壓夾頭（含連接板）

3-jaw extra large through-hole power chuck (adapter included)

1. 超大貫通孔徑：油壓夾頭中，具最大之貫穿孔徑。
2. 尺寸規格提高20%：比一般夾頭，具高約20%之轉速，夾持力及貫穿孔徑尺寸。
3. NB-200A型夾頭係依 ASA B5.9 A型主軸標準而設計。
4. NB-200A型夾頭採用高級合金鋼材質，所有滑動面均經表面硬化及研磨處理，以提高迴轉精度及耐久性。



單位：mm

型式規格	通孔直徑 (mm)	柱塞行程 (mm)	爪行程直徑 (mm)	最大容許拉力 (kgf)	最大夾持力 (kgf)	最大使用油壓力 (kgf / cm <sup>2</sup> )	最高轉速 (r.p.m.)	重量 (kg)	慣性矩 I (kg · m <sup>2</sup> )	適合油壓缸	適合硬爪	適合生爪	外徑夾持範圍 (mm)
NB-306A5	Ø52	12	5.4	2243	5812	18.4	6000	14	0.06	M1552	HJ06	HC06	Ø16-Ø170
NB-208A6	Ø66	16	7.4	3558	9075	20.5	5000	24	0.14	M1868	HJ08	HC08	Ø20-Ø210
NB-210A8	Ø78	19	8.8	4385	11319	27.5	4200	37.4	0.4	M1878	HJ10	HC10	Ø25-Ø254
NB-212A11	Ø122	23	10.6	5812	14990	20.5	3200	65	0.95	M2511	HJ12	HC12	Ø41-Ø315
NB-215A15	Ø142	23	10.6	7240	18355	25.5	2500	130	3.0	ML2816	HJ15	HC15	Ø60-Ø405
NB-218A15	Ø166.5	23	10.6	7240	18355	25.5	2000	161	4.77	ML2816	HJ15	HC15	Ø75-Ø457

型式尺寸	A	B	C (H6)	D	E	F	G	H	J	K	L	M	N max.	O max.	O min.	P max.	P min.	Q	R	S	T	U max.	V	W	X1 (H12)	X2	X3	X4
NB-306A5	170	91	140	20	15	82.563	116	104.78	14.5	6xM10	52	5	34.3	18.25	9.25	26	14	2	12	20	32	M60x2	3xM6	65	16	36	65	M8
NB-208A6	210	103	170	25	17	106.375	150	133.35	19.5	6xM12	66	5	42	23.75	11.75	31.5	15.5	2	14	20	37	M74x2	3xM6	80	16	45	80	M8
NB-210A8	254	113	220	30	18	139.719	190	171.45	24	6xM16	78	5	53	33.75	14.25	26.5	7.5	2	16	25	42	M87x2	3xM8	94	16	60	102	M10
NB-212A11	315	134	300	30	22	196.869	260	235	28	6xM20	122	6	74.2	36.25	12.75	42	19	2	21	28	52	M135x2	3xM10	143	20	60	138	M10
NB-215A15	405	154	380	43	27	285.775	330.2	330.2	33	6xM24	142	6	93.5	45.25	15.25	34	11	5	22	43	62	M155x2	3xM12	164	20	80	160	M12
NB-218A15	457	154	380	43	27	285.775	330.2	330.2	33	6xM24	166.5	6	96.7	63.25	18.25	34	11	5	22	43	62	M180x3	3xM12	189	20	100	160	M12