



ROTARY
CYLINDER

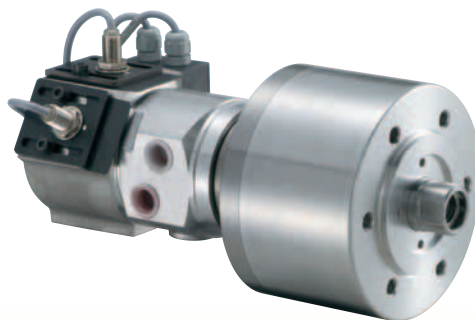
中实回转油压缸 (附有传感器)

Y-RE 系列

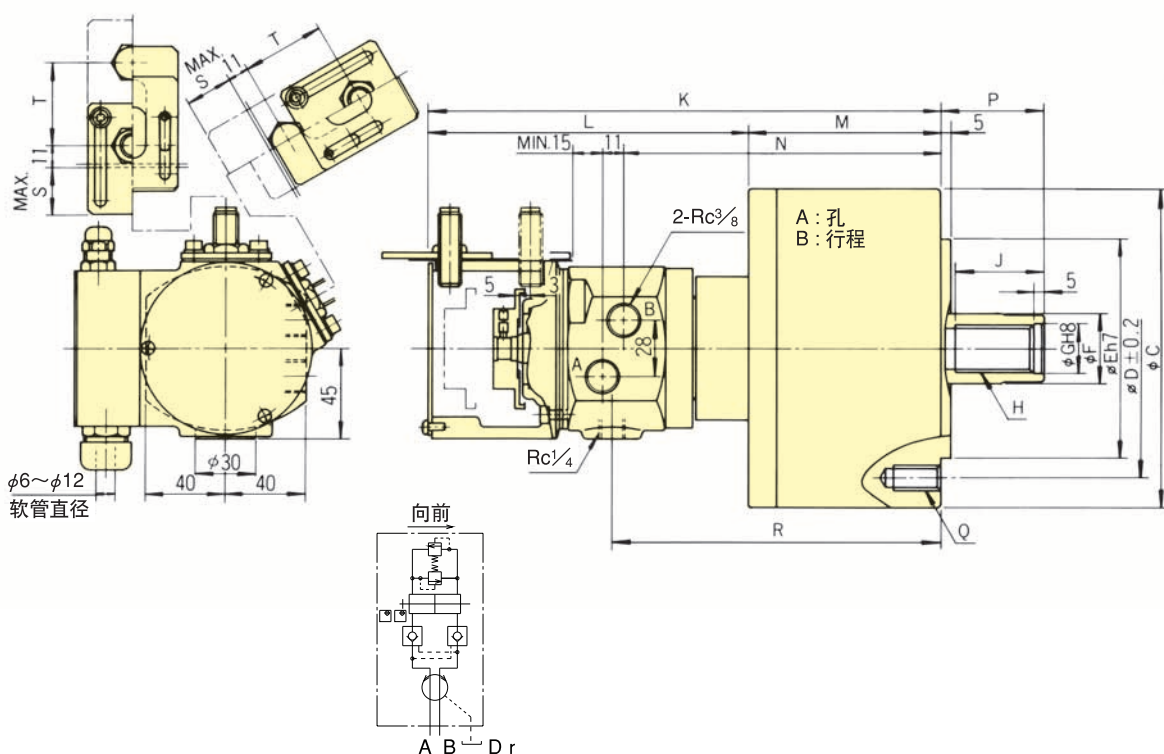
北川标准中实型
内藏确认感应装置, 使用更安心

●回止阀, 减压阀内藏,
还增加确认感知器

*CE对应产品



外形图



外形尺寸

外形尺寸	A	B	C	D	E	F	G	H	J	K	L	M	N	P 最大	P 最小	Q	R	S	T
Y0715RE	75	15	104	90	65	30	21	M20	32	227	161	66	127	46	31	6-M 6×20	133	23	41
Y1020RE	105	20	135	100	80	30	21	M20	35	252	163	89	152	45	25	6-M10×20	158	23	41
Y1225RE	125	25	160	130	110	35	25	M24	44	260	163	97	160	51	26	6-M12×24	166	23	41
Y1530RE	150	30	190	130	110	45	31	M30	45	269	163	106	169	56	26	12-M12×24	175	23	41
Y2035RE	200	35	245	145	120	55	37	M36	60	288	166	122	183	69	34	12-M16×30	189	28	46

技术规格

※拉杆拉力: 压力 4.00 MPa (40.8 kgf/cm²) ※总泄漏: 压力 3.00 MPa (30.6 kgf/cm²)、油温 50°C

※接近开关: Model BES M12MI-NSC20B-BV02 (パルーフ (株) 製) DC24V 200mA NPN

技术规格	活塞行程 mm	活塞面积		拉杆		最大工作压力	总泄漏	容许最高回转速度	净重	转动惯量
型号		推动侧 (cm ²)	拉动侧 (cm ²)	推动侧 kN (kgf)	拉动侧 kN (kgf)	MPa (kgf/cm ²)	ℓ / min	min ⁻¹	kg	kg·m ²
Y0715RE	15	42	37	15.9 (1621)	13.9 (1417)	4.0 (40.8)	0.8	6000	4.5	0.003
Y1020RE	20	84	79	31.0 (3161)	29.0 (2957)	4.0 (40.8)	0.8	6000	7.6	0.012
Y1225RE	25	120	113	45.0 (4589)	42.0 (4283)	4.0 (40.8)	0.8	6000	10.5	0.023
Y1530RE	30	174	160	65.0 (6628)	60.0 (6118)	4.0 (40.8)	0.8	5500	14.0	0.048
Y2035RE	35	312	290	117.0 (11930)	108.0 (11013)	4.0 (40.8)	0.8	5500	22.5	0.098